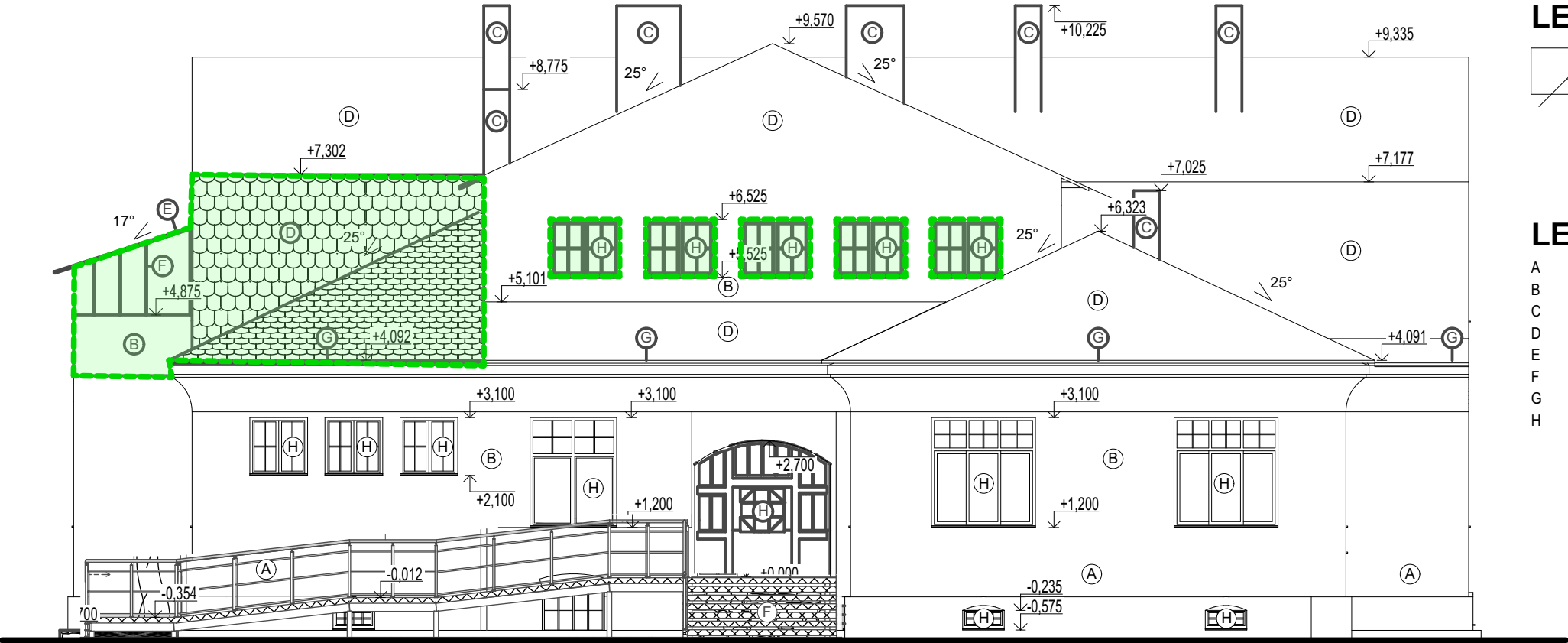
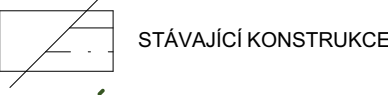


POHLED SEVEROZÁPADNÍ (PŘEDNÍ)



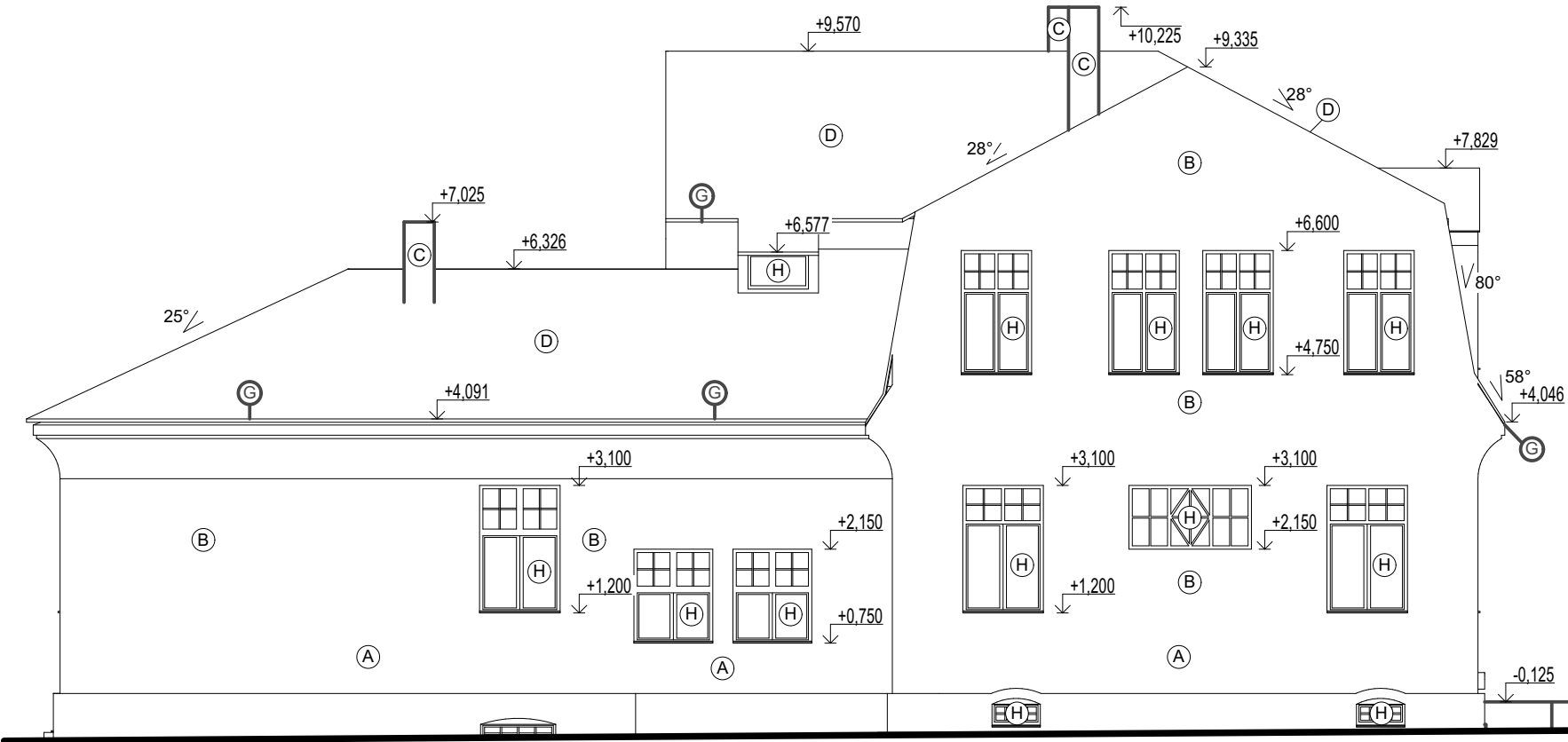
LEGENDA BAREVNÉHO ZNAČENÍ



LEGENDA ZNAČENÍ

- A STÁVAJÍCÍ KAMENNÝ OBKLAD, ODTÍN BÍLOŠEDÝ
B STÁVAJÍCÍ OMÍTKA, ODTÍN BÉŽOVÝ
C STÁVAJÍCÍ ZDĚNÉ KOMINOVÉ TĚLESO, ODTÍN BÉŽOVÝ
D STŘEŠNÍ KRYTINA Z KERAMICKÉ PÁLENÉ TAŠKY BOBROVKA, ODTÍN ČERVENÁ ENGOBA
E ZASTŘEŠENÍ BALKONU SKLENĚNOU VÝPLNÍ
F OCELOVÁ KONSTRUKCE BALKONU
G STÁVAJÍCÍ POZINKOVANÝ DEŠŤOVÝ SYSTÉM S PUR ÚPRAVOU
H STÁVAJÍCÍ DŘEVĚNÁ OKNA A DVEŘE S DVOJSKLEM, ZASKLENÍ ČIRÉ, ODTÍN RÁMU BÍLÝ

POHLED JIHOZÁPADNÍ (BOČNÍ PRAVÝ)



II. ETAPA



II. ETAPA

AUTORIZACE		VYPRACOVAL		<div>prostHODONÍN s.r.o.</div> <div>BRNĚNSKÁ 4062/3a</div> <div>695 01 HODONÍN</div> <div>TEL. 518 354 726</div>	
Ing. arch. Rastislav TESAŘÍK		Ing. Zbyněk NEDUCHAL			
STAVEBNÍK: Mendelova univerzita v Brně, Zemědělská 1665/1, Černá Pole, 613 00 Brno					
LOKALITA: Valtická 334, 691 44 Lednice					
STAVBA: <div>Stavební úpravy a přístavba objektu Mendelemu</div> <div>Zahradnická fakulta v Lednici</div> <div>za účelem jeho zpřístupnění a adaptace pro studenty se</div> <div>specifickými potřebami</div>					
OBSAH: <div>Pohledy I - Bourací práce</div>					

DATUM	03/2025	ČÍSLO PARÉ
STUPEŇ	DŮR+DSP, DPS	
FORMÁT	2×A4	
ZAKÁZKA ČÍSLO	2023-033	
MĚŘITKO	1:100	
PROFESE	ČÍSLO VÝKRESU	
D.1.1 Architektonicko-stavební řešení - II. Etapa		D.1.1.5